

**PRONÁJEM**



**novinka**

Moderní výrobně-skladovací hala s kompletním zázemím o celkové výměře 792 m<sup>2</sup> v Lipovce, cca 2,5 km od areálu ŠKODA AUTO Kvasiny

okres Rychnov nad Kněžnou , obec Rychnov nad Kněžnou - zak.č. 9904

GPS: 50° 10' 56,77", 16° 15' 34,04"

**80 000 Kč/měsíc**  
**bez DPH a bez energií**

**Kontakt na makléře:**

Dědek Petr  
petr.dedek@genera.cz  
608118205

Pronajmeme moderní výrobně skladovací halu vysokou 9 m s příručními sklady, kompletním administrativním a sociálním zázemím a parkováním v Rychnově n. K., Lipovce, cca 2,5 km od ŠKODA AUTO Kvasiny.

Podlahová plocha **792 m<sup>2</sup>**

**Stručný popis:**

- **moderní výrobně skladovací hala,**
- hala se nachází přímo vedle silnice č. 14 (Rychnov - Náchod), cca 2,5 km od automobilky ŠKODA AUTO Kvasiny a jsou bez problémů přístupné i pro TIR,
- železobetonová nosná konstrukce opláštěná PUR panely,
- **hlavní hala má rozměry 36,5 x 12,0 a světlou výšku 9,0 m,**
- **na hlavní halu podélně navazuje menší hala o rozměrech 17,7 x 6,9 m a světlou výškou 6,0 m,**
- do hlavní haly troje roletová vrata 4,0 x 4,5 m (dvoje v přední štítové stěně, jedny v zadní - hala je tedy průjezdná),
- **v hale patky pro umístění mostového jeřábu,**
- **u haly sklad 32,4 m<sup>2</sup> a sklad hořlavin 5,8 m<sup>2</sup> se záchytnou jímkou,**
- **k dispozici kompletní moderní sociální a administrativní zázemí:**
  - **dispozice 1. NP:** zádveří 3,9 m<sup>2</sup>, kancelář 35,3 m<sup>2</sup>, chodba 3,7 m<sup>2</sup>, denní místnost 11,7 m<sup>2</sup>, šatna 8,4 m<sup>2</sup>, sprcha, 2 x WC, úklidová komora,
  - **dispozice 2. NP:** vstupní hala 31,2 m<sup>2</sup>, chodba 11,5 m<sup>2</sup>, kancelář 36,5 m<sup>2</sup>, kancelář 19,6 m<sup>2</sup>, šatna 8,4 m<sup>2</sup>, sprcha, WC,
- všechny prostory včetně hal jsou vytápěné, vybavené kvalitním LED osvětlením a nadstandardním zateplením,
- kanceláře jsou klimatizovány,
- v areálu k dispozici venkovní parkovací místa pro nájemce,

- **pronájem možný od 1.1.2022**
- požadovaná kauce 3 měsíční nájmy.

## Inženýrské sítě:

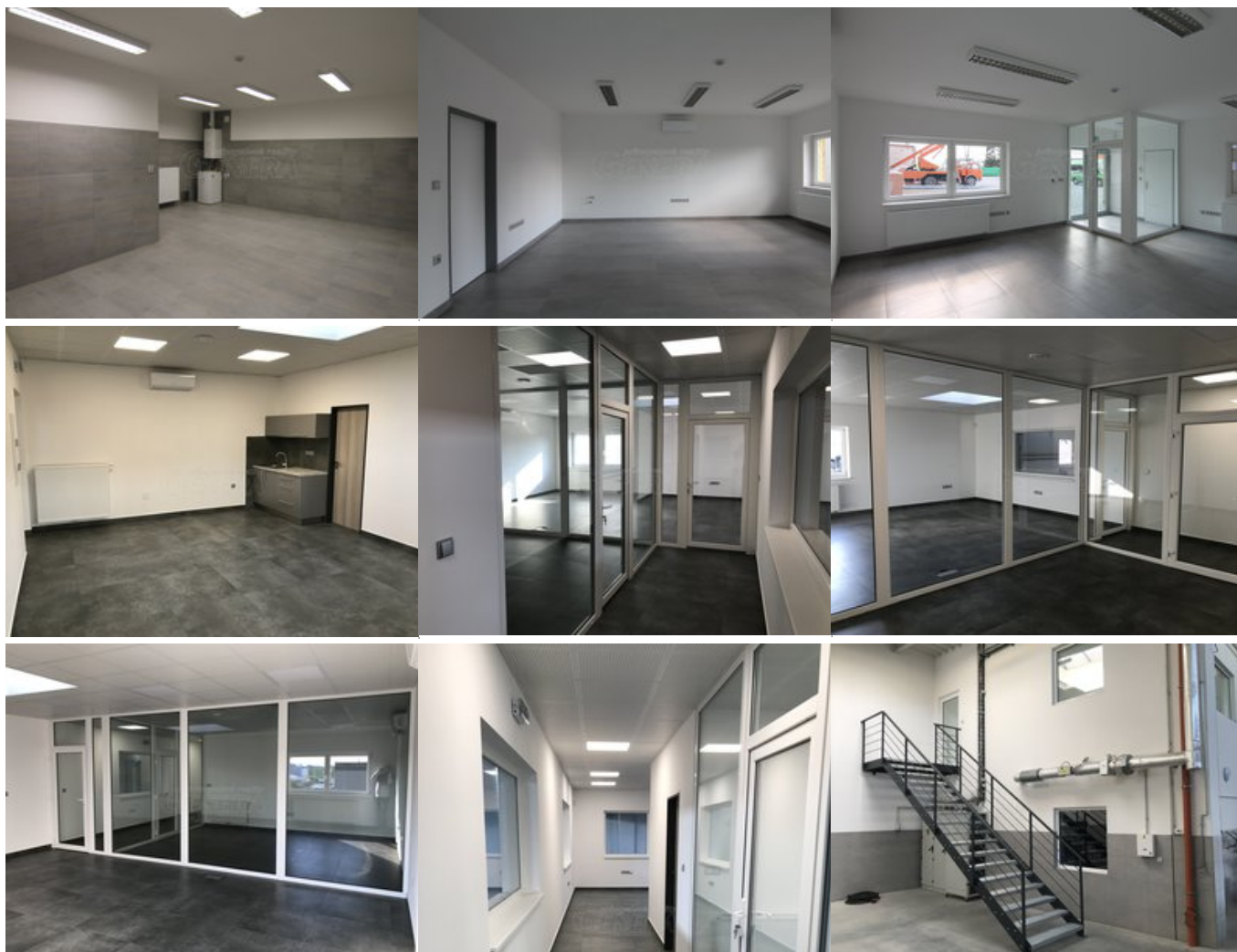
- **elektrina:** 230/400 V,
- **voda:** městský řad,
- **kanalizace:** ANO,
- **zemní plyn:** ANO,
- **topení:** hala moderní plynové ohřívače, kanceláře a zázemí kondenzační plynový kotel.

*\*) Tato nabídka není návrhem na uzavření smlouvy dle § 1731, zákona č. 89/2012 Sb.*

*\*\*\*) Podle §7a, odst. (2), písm. e) zák. č. 406/2000 Sb. (ve znění platném od 1.7.2015), pokud zprostředkovatel prodeje nebo pronájmu neobdrží grafickou část PENB, uvede v reklamních a informačních materiálech nejhorší klasifikační třídu, jinak se dopouští správního deliktu.*

## Fotogalerie





---

*pobočka Liberec:*  
*GENERA s.r.o.*  
*Husova 1354/49*  
*460 01 Liberec*

*pobočka Hradec Králové:*  
*GENERA s.r.o.*  
*Pardubická 598*  
*500 04 Hradec Králové*

*sídlo firmy:*  
*GENERA s.r.o.*  
*Palackého 267/II*  
*293 01 Mladá Boleslav*

*telefon: 777 271 290, 485 109 133*  
*email: [genera@genera.cz](mailto:genera@genera.cz)*  
*web: [www.genera.cz](http://www.genera.cz)*  
*fax: 482 713 390*