

PRODEJ



rezervováno

Hlavní výrobní hala (č. 11) s okolními pozemky

okres České Budějovice , obec Týn nad Vltavou - zak.č.
10013-11

GPS: 49° 13' 32,84", 14° 24' 20,69"

10 533 000 Kč
cena k jednání

Kontakt na makléře:

Budina Pavel
pavel.budina@genera.cz
777283462

Prodáme hlavní výrobní halu s manipulačními a skladovými pozemky.

Výměra pozemků **4 426 m²**

Zastavěná plocha **1 650 m²**

Poznámka: Nabízená hala je součástí velkého průmyslového areálu. Příklad k hale je zajištěn po centrálních areálových asfaltových komunikacích a zajištěna je možnost napojení na páteřní rozvody stávajících inženýrských sítí v areálu. K hale je možné přikoupit další navazující nemovitosti (výrobní a skladové haly, nezastavěné pozemky pro další rozvoj, administrativní a sociální budovu atd.).

Umístění a dopravní dostupnost:

- město Týn nad Vltavou, okres České Budějovice
- průmyslová zóna, okraj města, mimo obytnou zástavbu, v sousedství dalších průmyslových areálů
- hlavní vjezd do areálu z ulice Písecká, sekundární vjezd do zadní části areálu z ulice Nádražní
- vzdálenosti:
 - 20 km mezinárodní silnice první třídy I/20 (E49)
 - 25 km dálnice D3 (E55)
 - 30 km České Budějovice
 - 110 km Praha
- bezproblémový příjezd pro kamionovou dopravu
- do areálu je zavedena železniční vlečka (dnes neužívaná).

Stručný popis:

Hlavní výrobní objekt:

- jednopodlažní výrobní objekt bez podsklepení
- zastavěná plocha **1.558 m²**

• **konstrukční výška 7,85 m**

- nosná konstrukce z železobetonového skeletu s výplní z cihelných bloků, stropní konstrukce železobetonový žebrový strop, střecha sedlová s mírným sklonem se světlíky, krytina z asfalt. pasů,
- vrata sekční plastová a plechová, okna plastová a hliníková, zátěžové podlahy s cementovým potěrem, keramická dlažba,
- v objektu zavedena elektroinstalace, plynofikace, kanalizace, vodoinstalace
- dispozičně je objekt rozdělen na výrobní část, laboratoře (kanceláře), dílny, kompresorovny, mistrovnu a hygienické zázemí
- technický stav dobrý.

Kotelna:

- samostatně stojící objekt o jednom nadzemním podlaží
- vybaven funkčním plynovým parním kotlem
- svislé nosné konstrukce zděné, střecha pultová, krovz ocelových vazníků, krytina z profilovaného plechu
- okna jednoduchá hliníková, dveře a vrata plechová plná, podlahy cementový potěr
- technický stav podprůměrný.

Trafostanice:

- zděný objekt
- osazeno 2 x trafo 630 kVA, přívod 22 kV.

Pozemky:

- celková výměra pozemků cca 4.426 m² (včetně příslušného podílu na areálových komunikacích)
 - z toho zastavěná plocha cca 1.650 m²
- venkovní skladovací, parkovací a manipulační plochy jsou asfaltové nebo zpevněny ŽB panely.

Inženýrské sítě v areálu:

- **elektrická energie:** 230/400 V, vlastní trafostanice, 2 x trafo 630 kVA, přívod 22 kV
- **pitná voda:** městský řad, hydranty
- **zemní plyn:** městský řad
- **splašková a dešťová kanalizace:** městský řad.

Územní plán:

- **Plochy výroby a skladování (VL-S) - lehký průmysl.**
- **Převažující využití:**
 - **nerušící výroba a skladování (nerušící výrobou se rozumí takové funkční využití, které nevyžaduje stanovení žádných ochranných pásem, nebude mít negativní vliv na životní prostředí obce svým dopravním zatížením, emisemi a imisemi)**
- Přípustné využití:
 - stavby a zařízení pro zemědělské a lesní hospodářství (pěstování a zpracování)
 - agrofarmy

- stavby a zařízení velkoobchodu a maloobchodu nepotravinářského charakteru
- stavby a zařízení velkoobchodu a maloobchodu potravinářského charakteru
- stavby a zařízení dílen, skladů a servisů
- veřejná prostranství a plochy okrasné a rekreační zeleně s prvky drobné architektury a mobiliářem pro relaxaci
- vodní plochy, retenční nádrže
- parkoviště
- garáže
- čerpací stanice pohonných hmot
- sběrné dvory
- stavby a zařízení výroby elektrické energie a tepla (např. fotovoltaické a malé vodní elektrárny, kotelny a generátory, kogenerační jednotky)
- pro plochu VL-S v lokalitě Červený Mlýn přípustná pouze malá vodní elektrárna
- dopravní a technická infrastruktura
- Podmíněně přípustné využití:
 - rozumí se stavby a takové funkční využití, které nebudou ve svém důsledku znamenat omezení funkcí ploch výroby a skladování a které v případě bytů a sportu, mají vyřešenou ochranu před nadlimitním hlukem vůči plochám výroby a skladování:
 - stavby pro lokálně poskytované služby, místně využívané pro potřeby pracovníků areálu (sportovní plochy, ubytování apod.)
 - stavby a zařízení stravovacích služeb
 - stavby a zařízení pro administrativu
 - byty majitelů a správců (za splnění podmínky emisní a imisní zátěže v chráněném prostoru)
- Nepřípustné využití:
 - veškeré stavby a činnosti nesouvisející s převažujícím, přípustným a podmíněně přípustným využitím
- Podmínky prostorového uspořádání a základní podmínky ochrany krajinného rázu:
 - výšková hladina zástavby nepřekročí 10 metrů
 - výšková hladina zástavby nepřekročí 15 metrů (Z.TNV.62 a bývalá kasárna)

Záplavové území:

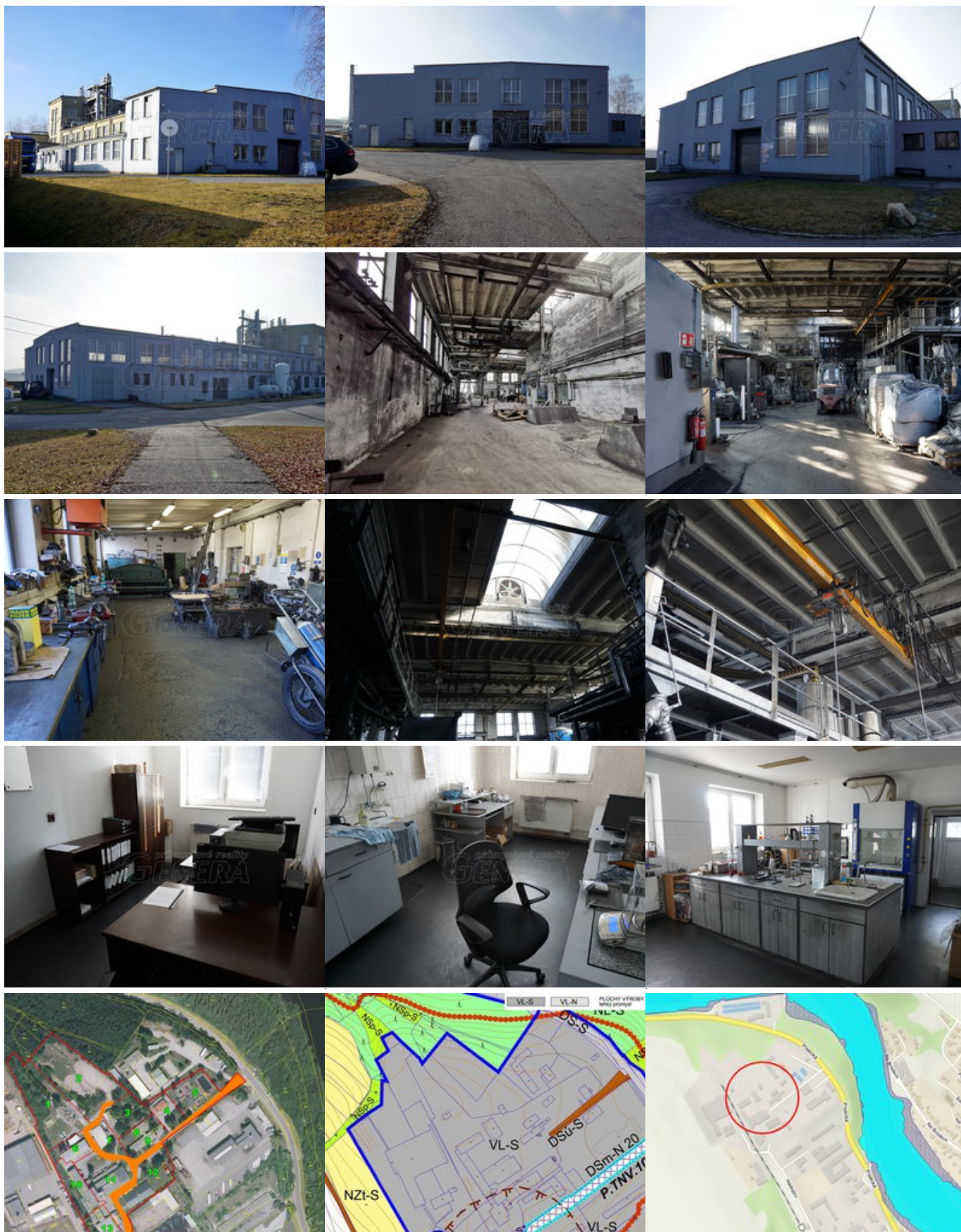
- **areál leží mimo aktivní záplavová území - nachází se v Zóně 1 - zóna se zanedbatelným nebezpečím výskytu povodně/záplavy.**

Energetická náročnost budov: G **).

**) Tato nabídka není návrhem na uzavření smlouvy dle § 1731, zákona č. 89/2012 Sb.*

****) Podle §7a, odst. (2), písm. e) zák. č. 406/2000 Sb. (ve znění platném od 1.7.2015), pokud zprostředkovatel prodeje nebo pronájmu neobdrží grafickou část PENB, uvede v reklamních a informačních materiálech nejhorší klasifikační třídu, jinak se dopouští správního deliktu.*

Fotogalerie



části areálu

územní plán

záplavová území

GENERA s.r.o.
Husova 1354/49
460 01 Liberec

GENERA s.r.o.
Pardubická 598
500 04 Hradec Králové

GENERA s.r.o.
Palackého 267/II
293 01 Mladá Boleslav

email: genera@genera.cz
web: www.genera.cz
fax: 482 713 390