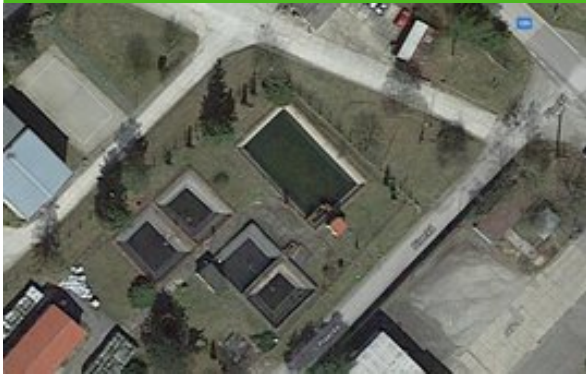


PRODEJ



rezervováno

Průmyslový pozemek (č. 5) o výměře cca 3.000 m²

okres České Budějovice , obec Týn nad Vltavou - zak.č.
10013-05

GPS: 49° 13' 38,54", 14° 24' 24,26"

1 250 Kč/m²
cena k jednání

Kontakt na makléře:

Budina Pavel
pavel.budina@genera.cz
777283462

Prodáme průmyslové pozemky u vjezdu do většího průmyslového areálu

Výměra pozemků **3 000 m²**

Poznámka: Nabízené pozemky jsou součástí velkého průmyslového areálu. Příklad k pozemkům je zajištěn po centrálních areálových asfaltových komunikacích a zajištěna je možnost napojení na páteřní rozvody stávajících inženýrských sítí v areálu. K pozemkům je možné přikoupit další nemovitosti (výrobní a skladové haly, nezastavěné pozemky pro další rozvoj, administrativní a sociální budovu atd.).

Umístění a dopravní dostupnost:

- město Týn nad Vltavou, okres České Budějovice
- průmyslová zóna, okraj města, mimo obytnou zástavbu, v sousedství dalších průmyslových areálů
- hlavní vjezd do areálu z ulice Písecká, sekundární vjezd do zadní části areálu z ulice Nádražní
- vzdálenosti:
 - 20 km mezinárodní silnice první třídy I/20 (E49)
 - 25 km dálnice D3 (E55)
 - 30 km České Budějovice
 - 110 km Praha
- bezproblémový příjezd pro kamionovou dopravu
- do areálu (až k nabízenému pozemku) je zavedena železniční vlečka (dnes neužívaná).

Stručný popis:

- celková výměra prodáváných pozemků **3.000 m²**
- na pozemcích se nachází část technologie pro čerpání technologické vody z Vltavy a sedimentační nádrže pro separaci grafitu; voda z této čistící stanice po přečištění odtéká přímo do Vltavy
- pozemky leží u ulice Písecká

- příjezd po areálových komunikacích - výjezdy z areálu jsou do ulic Písecká i Nádražní
- možnost připojení na areálové rozvody inženýrských sítí.

Inženýrské sítě v areálu:

- **elektrická energie:** 230/400 V, areálová trafostanice, 2 x trafo 630 kVA, přívod 22 kV
- **pitná voda:** městský řad, hydranty
- **zemní plyn:** městský řad
- **splašková a dešťová kanalizace:** městský řad.

Územní plán:

- **Plochy výroby a skladování (VL-S) - lehký průmysl.**
- **Převažující využití:**
 - **nerušící výroba a skladování (nerušící výrobou se rozumí takové funkční využití, které nevyžaduje stanovení žádných ochranných pásem, nebude mít negativní vliv na životní prostředí obce svým dopravním zatížením, emisemi a imisemi)**
- **Přípustné využití:**
 - stavby a zařízení pro zemědělské a lesní hospodářství (pěstování a zpracování)
 - agrofarmy
 - stavby a zařízení velkoobchodu a maloobchodu nepotravinářského charakteru
 - stavby a zařízení velkoobchodu a maloobchodu potravinářského charakteru
 - stavby a zařízení dílen, skladů a servisů
 - veřejná prostranství a plochy okrasné a rekreační zeleně s prvky drobné architektury a mobiliářem pro relaxaci
 - vodní plochy, retenční nádrže
 - parkoviště
 - garáže
 - čerpací stanice pohonných hmot
 - sběrné dvory
 - stavby a zařízení výroby elektrické energie a tepla (např. fotovoltaické a malé vodní elektrárny, kotelny a generátory, kogenerační jednotky)
 - pro plochu VL-S v lokalitě Červený Mlýn přípustná pouze malá vodní elektrárna
 - dopravní a technická infrastruktura
- **Podmíněně přípustné využití:**
 - rozumí se stavby a takové funkční využití, které nebudou ve svém důsledku znamenat omezení funkcí ploch výroby a skladování a které v případě bytů a sportu, mají vyřešenou ochranu před nadlimitním hlukem vůči plochám výroby a skladování:
 - stavby pro lokálně poskytované služby, místně využívané pro potřeby pracovníků areálu (sportovní plochy, ubytování apod.)
 - stavby a zařízení stravovacích služeb
 - stavby a zařízení pro administrativu
 - byty majitelů a správců (za splnění podmínky emisní a imisní zátěže v chráněném prostoru)
- **Nepřípustné využití:**

- veškeré stavby a činnosti nesouvisející s převažujícím, přípustným a podmíněně přípustným využitím
- Podmínky prostorového uspořádání a základní podmínky ochrany krajinného rázu:
 - výšková hladina zástavby nepřekročí 10 metrů
 - výšková hladina zástavby nepřekročí 15 metrů (Z.TNV.62 a bývalá kasárna)

Záplavové území:

- areál leží mimo aktivní záplavová území - nachází se v Zóně 1 - zóna se zanedbatelným nebezpečím výskytu povodně/záplavy.

Fotogalerie



části areálu

územní plán

záplavová území

pobočka Liberec:
 GENERA s.r.o.
 Husova 1354/49
 460 01 Liberec

pobočka Hradec Králové:
 GENERA s.r.o.
 Pardubická 598
 500 04 Hradec Králové

sídlo firmy:
 GENERA s.r.o.
 Palackého 267/II
 293 01 Mladá Boleslav

telefon: 777 271 290, 485 109 133
 email: genera@genera.cz
 web: www.genera.cz
 fax: 482 713 390