

PRODEJ



aktualizováno

Vícepodlažní budova s pozemky,
vhodná pro skladování, výrobu i k
provozování obchodu

okres Děčín , obec Rumburk - zak.č. 9759

GPS: 50° 57' 4,64", 14° 33' 39,12"

3 490 000 Kč

Kontakt na makléře:

Budina Pavel

pavel.budina@genera.cz

777283462

Prodáme vícepodlažní budovu vhodnou pro skladování, výrobu i k provozování obchodu, situovanou v centru města Rumburk.

Výměra pozemků **2 708 m²**

Zastavěná plocha **1 157 m²**

Podlahová plocha **2 435 m²**

Máte-li zájem o zaslání následujících dokumentů, pak nás kontaktujte:

- půdorys 1.PP
- půdorys 2.NP
- půdorys 3.NP
- půdorys 4.NP.

Umístění a dopravní dostupnost:

- **ulice Slovenského národního povstání, město Rumburk**
- **příjezd i pro nákladní dopravu**
- **2 x vjezd do areálu (z ulic Slovenského národního povstání a Střelecká)**
- vzdálenosti:
 - 700 m Městský úřad
 - **150 m Lužické náměstí**
 - 20 km mezinárodní silnice E442.

Stručný popis:

Soubor vzájemně propojených budov:

- celková zastavěná plocha 1.157 m²

- **celková podlahová plocha 2.380 m²**
- naposledy byly budovy užívány ke skladování a jako prodejna sortimentu voda-topení-plyn-koupelny a část přízemí sloužila jako ukázkové koupelnové studio
- **hlavní vícepodlažní budovy mají únosný železobetonový skelet a betonové podlahy**
- **vertikální manipulace je zajištěna funkčním a servisovaným nákladním výtahem o nosnosti 2.000 kg**, kabina výtahu je průjezdná (nakládka možná v úrovni terénu areálového dvora i ze všech podlaží) a má vnitřní rozměry H x Š x V = 2,54 x 1,36 x 2,03 m
- **podlaží:**
 - **1.PP (částečný suterén):** podlahová plocha 214,51 m², světlá výška hlavních prostorů 2,95 m, vstup vraty o rozměrech Š x V = 2,35 x 2,45 m
 - **1.NP (přízemí):** podlahová plocha 881,77 m², světlá výška hlavních prostorů 3,86 - 4,20 m, (prodejna/koupelnové studio)
 - **2.NP (1. patro):** podlahová plocha 728,41 m², světlá výška hlavních prostorů 4,20 m
 - **3.NP (2. patro):** podlahová plocha 555,0 m², světlá výška hlavních prostorů 4,20 m
- vytápění přízemí je zajištěno ústředním topením s radiátory napojeným na 2 plynové kondenzační kotle
- okna jsou v přízemí plastová s termoizolačním zasklením, v patrech hliníková s dvojitým zasklením
- v budově je nainstalováno elektronické zabezpečovací zařízení napojené na PCO
- technický stav budov je od velmi dobrého (hlavní budovy) až po špatný (nižší přístavby hlavní budovy, bývalá kotelna atd.).

Samostatný sklad:

- jednopodlažní zděný objekt
- zastavěná plocha 61 m².

Pozemky:

- **celková výměra pozemků 2.708 m²**
 - z toho zastavěná plocha cca 1.157 m².
- parkování zajištěno přímo u budovy - na vlastním zpevněném dvoře.

Inženýrské sítě:

- **elektrická energie:** 230/400 V, z trafostanice přivedeny 3 okruhy - dva 3x160 A a jeden 3x63 A
- **pitná voda:** ano
- **plyn:** městský řad
- **kanalizace:** městský řad
- **vytápění:** vytápěno je přízemí - vytápění ústřední, radiátory, 2 x plynový kotel
- **elektronické zabezpečovací zařízení:** ano, napojené na PCO.

Územní plán:

- **Plochy VN - výrobní zóny pro průmyslovou výrobu (nečistou, těžký průmysl).**
- Jde o plochy s nižším stupněm zastavění stavebními nebo technologickými objekty, provozy s

nižším počtem zaměstnanců, větším obrátem materiálu, energií a dopravy. S ohledem na náplň přípouští halové objekty s plochou střechou a max. podlažností 3 nebo max. 15 m výška římsy, speciálně odkryté technologie a ekologicky závadné prostory vyžadují vždy samostatné posouzení vč. stanovení PHO.

Záplavová území:

- nemovitosti **neleží v žádném záplavovém území.**

Energetická náročnost budov: G ^{**}).

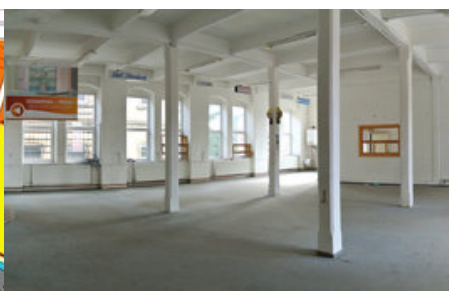
**) Tato nabídka není návrhem na uzavření smlouvy dle § 1731, zákona č. 89/2012 Sb.*

****) Podle §7a, odst. (2), písm. e) zák. č. 406/2000 Sb. (ve znění platném od 1.7.2015), pokud zprostředkovatel prodeje nebo pronájmu neobdrží grafickou část PENB, uvede v reklamních a informačních materiálech nejhorší klasifikační třídu, jinak se dopouští správního deliktu.*

Fotogalerie



ÚP



1NP-01



1NP-02



1NP-03



1NP-04



1NP-05



1NP-06



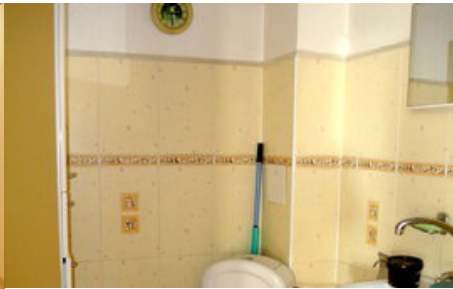
1NP-07



1NP-08



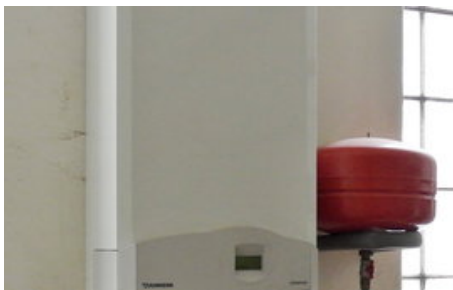
1NP-09



1NP-10



1NP-11



1NP-12



1NP-13



1NP-14



1PP



2NP-01



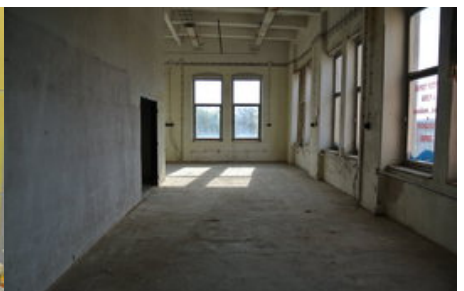
2NP-02



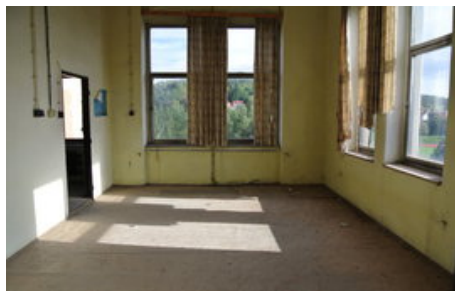
2NP-03



2NP-04



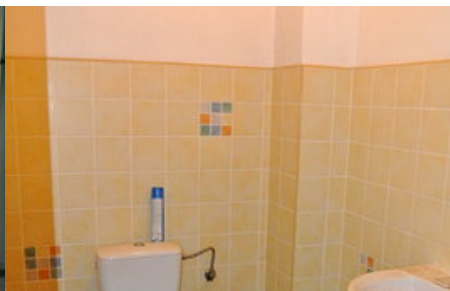
3NP-01



3NP-02



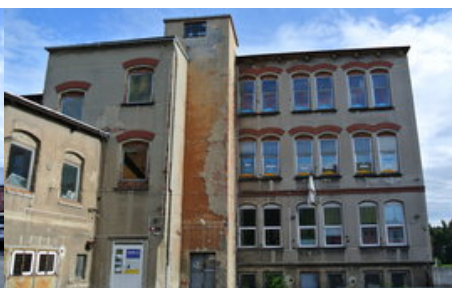
3NP-03



3NP-04



budova-1



budova-2



sklad

pobočka Liberec:
GENERA s.r.o.
Husova 1354/49
460 01 Liberec

pobočka Hradec Králové:
GENERA s.r.o.
Pardubická 598
500 04 Hradec Králové

sídlo firmy:
GENERA s.r.o.
Palackého 267/II
293 01 Mladá Boleslav

telefon: 777 271 290, 485 109 133
email: genera@genera.cz
web: www.genera.cz
fax: 482 713 390