

PRODEJ



Velmi pěkná dvoupodlažní multifunkční budova o celkové podlahové ploše téměř 1.000 m² se zpevněným dvorem

okres Rychnov nad Kněžnou , obec Týniště nad Orlicí - zak.č. 9733

GPS: 50° 8' 52,37", 16° 4' 42,65"

12 500 000 Kč
cena k jednání

Kontakt na makléře:

Dědek Petr
petr.dedek@genera.cz
608118205

Prodáme velice pěknou dvoupodlažní multifunkční budovu o celkové podlahové ploše 977 m² s centrálním zpevněným dvorem, využívanou původně jako servisní a montážní středisko.

Výměra pozemků **1 100 m²**

Zastavěná plocha **600 m²**

Podlahová plocha **997 m²**

V sekci SOUBORY KE STAŽENÍ naleznete:

- půdorysný plán 1.NP
- půdorysný plán 2.NP.

Základní popis:

- **dvoupodlažní multifunkční budova z roku 1992 nacházející se v Týništi nad Orlicí**
- **původně byla užívána jako servisní a montážní středisko firmy ELcentrum**
- budova je postavena do tvaru písmene "U" kolem zpevněného dvora
- hlavní vstup do budovy a na dvůr je z ulice Smetanova s tím, že do budovy je přístup i zezadu, ze souběžné ulice Jiráskova
- podlaží jsou propojená dvěma schodišti a **nákladním výtahem 500 kg**
- světlá výška obou podlaží 3 m
- **dispozice I. NP (celkem 490,4 m² podlahové plochy):**
 - příjem a výdej oprav 30,10 m², sklad oprav 20,30 m², dílna oprav 76,95 m², sklad k zámečnické dílně 12,90 m², zámečnická dílna 40,60 m², sklad elektroniky 178,57 m², kancelář skladníka 14,55 m², prodej (se schodištěm) 30,80 m², sociální zázemí (WC ženy, 2 x WC muži, šatna muži, umývárna muži, 2 x čajová kuchyňka, úklidová komora), výtah, schodiště a chodby.
- **dispozice II. NP (celkem 486,7 m² podlahové plochy):**

- kancelář 24,50 m², kancelář 15,00 m², kancelář 15,50 m², kancelář 19,4 m², plynová kotelna 8,92 m², montážní dílna 47 m², montážní dílna 178,57 m², hala se schodištěm 30,80 m², sociální zázemí (2 x WC ženy, WC muži, šatna ženy, umývárna ženy, 2 x čajová kuchyňka, úklidová komora), výtah, schodiště a chodby.
- vytápění ústřední teplovodní se třemi plynovými kotli
- v budově telefonní ústředna, zabezpečovací zařízení.

Záplavové území:

- nemovitosti **leží mimo záplavové území.**

Inženýrské sítě:

- **elektrická energie:** 230/400 V
- **voda:** městský řad
- **kanalizace:** městský řad
- **vytápění:** ústřední teplovodní, tři plynové kotle
- **telefon, internet, EZS.**

Energetická náročnost budovy:

- **C - úsporná.**

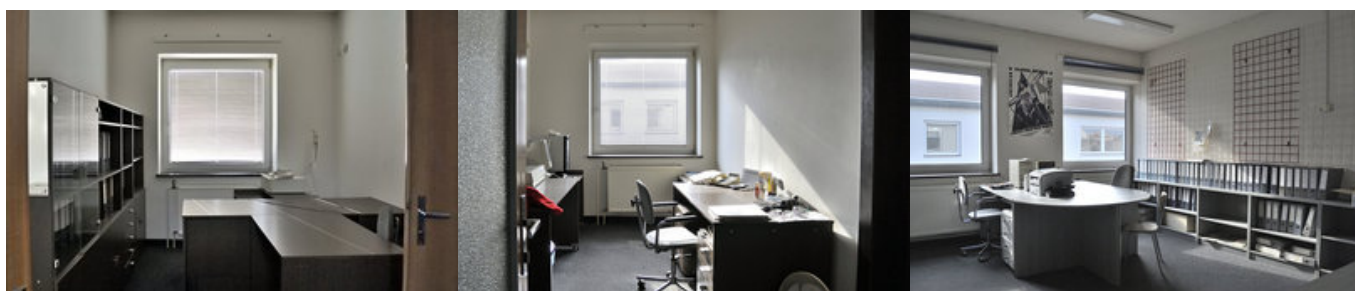
Územní plán:

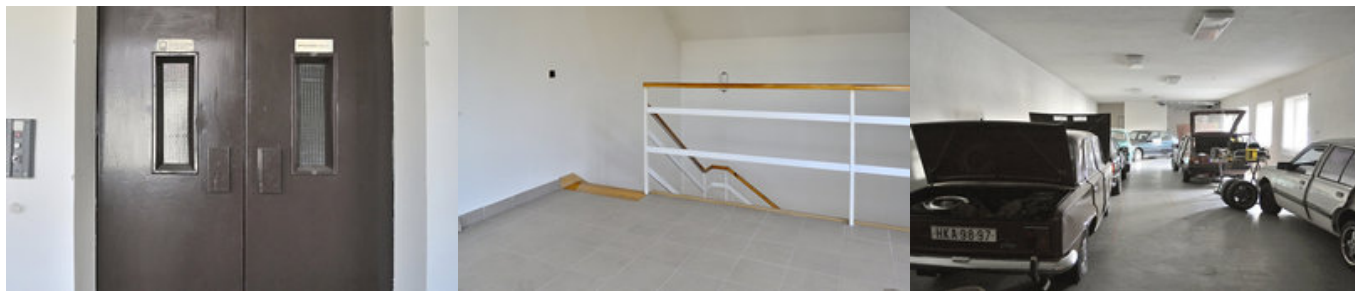
- **Objekt je veden v ÚP jako Plochy občanského vybavení - komerční zařízení malá a střední (OM)**
- **Převažující účel využití (hlavní využití):**
 - **stavby občanského vybavení komerčního charakteru**
- Přípustné využití:
 - stavby občanského vybavení komerčního charakteru
 - stavby pro obchodní prodej, stravování, služby, administrativu, kulturu, zdravotnictví
 - stavby pro shromažďování většího počtu osob
 - stavby pro bydlení
 - stavby pro ubytování
 - stavby související dopravní infrastruktury
 - stavby technické infrastruktury
 - záměry neuvedené se budou posuzovat podle slučitelnosti s hlavním využitím
- Nepřípustné využití:
 - veškeré stavby a činnosti nesouvisející s hlavním a přípustným využitím, zejména stavby pro průmyslovou a zemědělskou výrobu a skladování, dopravní terminály a centra dopravních služeb a stavby pro rodinnou rekreaci

- Podmínky prostorového uspořádání:
 - intenzita využití území - max. 80%
 - výšková hladina zástavby - max. 2 nadzemní podlaží s možností využití podkroví.

**) Tato nabídka není návrhem na uzavření smlouvy dle § 1731, zákona č. 89/2012 Sb.*

Fotogalerie





pobočka Liberec:
GENERA s.r.o.
 Husova 1354/49
 460 01 Liberec

pobočka Hradec Králové:
GENERA s.r.o.
 Pardubická 598
 500 04 Hradec Králové

sídlo firmy:
GENERA s.r.o.
 Palackého 267/II
 293 01 Mladá Boleslav

telefon: 777 271 290, 485 109 133
email: genera@genera.cz
web: www.genera.cz
fax: 482 713 390