

PRONÁJEM



Různé volné dílenské, skladové a administrativní prostory uvnitř přísně střeženého areálu

okres Praha-východ , obec Husinec - zak.č. 9653

GPS: 50° 10' 45,00", 14° 21' 42,06"

Kontakt na makléře:

Dědek Michal

michal.dedek@genera.cz

602475006

Pronajmeme různé dílenské, skladové a administrativní plochy v hlídaném areálu ÚJV Řež, a.s..

Situování a dopravní dostupnost:

- areál ÚJV Řež, a.s.
- ulice Hlavní 130, 250 68 Husinec – Řež, okres Praha-východ, Středočeský kraj
- cca 12 km severně od Prahy
- příjezd možný i pro kamiony
- přístup přes střeženou vrátnici 24/7.

Aktuálně jsou k pronájmu tyto prostory:

- **výrobní hala č. 361 o celkové výměře podlahových ploch 837 m²** (výrobní hala 637 m², kanceláře 63 m², sklady 40 m², ostatní provozy 97 m²); v hale je jeřábová dráha se zvihacím zařízením o nosnosti 3 t
- **skladová hala č. 431 o výměře 436 m²**, světlá výška pod vazník 3,85 m, max. výška do stropu až 5,65 m, perfektní stav - po úplné rekonstrukci
- **skladové prostory v suterénu budovy č. 421 o zastavěné ploše 419 m²** (vjezd vraty v úrovni silnice + druhý vstup po schodišti)
- **malé skladové prostory v suterénu budovy č. 441**
- **laboratoř s kanceláří a se skladem o celkové výměře cca 60 m² umístěné v 1. NP budovy č. 354**
- **3 kanceláře o celkové výměře cca 60 m² umístěné ve 2. NP budovy č. 354** (přístup i nákladním výtahem o nosnosti 2.000 kg).

K nájemnému budou nájemcům účtovány úhrady za poskytnuté služby, přičemž minimální rozsah služeb je tento:

- údržba, provoz, opravy, obnova Předmětného objektu, včetně přípojek, kanalizačního řadu,

- odvodňovacích kanálů, trubek, okapů, kabelových rozvodů, apod.;
- náklady na provoz společných prostor v objektu určených k užívání Nájemcem (komunikační schodiště, spojovací chodba, sociální zázemí)
 - odvádění odpadních a srážkových vod z Předmětného objektu;
 - péče o okolí Předmětného objektu a zeleň, údržba a čištění přístupových cest včetně odstraňování sněhu, péče o veřejné osvětlení areálu;
 - údržba, opravy a čištění parkoviště;
 - recepční služba, služba podatelny a služba bezpečnostní agentury;
 - revize, prohlídky, udržování, opravování, obnovování a nahrazování technických zařízení Předmětného objektu, zejména elektrických, vytápěcích, ventilačních a klimatizačních systémů, výtahu, instalačních, sanitárních, protipožárních a detekčních zařízení, únikových cest a východů, ostatních bezpečnostních, telefonních a jiných servisních systémů v Předmětném objektu, inspekce;
 - správa Předmětného objektu;
 - revize, udržování, opravování a obnovování zařízení – příslušných částí vedení či rozvodů a koncových zařízení, která umožňují dodávky energií, osvětlení, vytápění, větrání, klimatizace, odvádění odpadních vod v Předmětném objektu
 - likvidace smíšeného a tříděného odpadu ve standardním rozsahu.

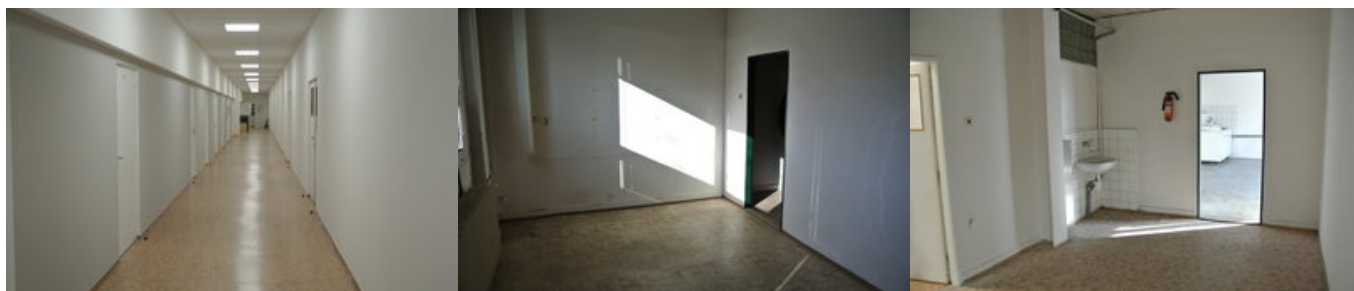
Výše úhrady za uvedený minimální rozsah služeb činí 20,- Kč/m²/měsíc (připočteno k nájemnému).

Energetická náročnost budov: G ^{**})

**) Tato nabídka není návrhem na uzavření smlouvy dle § 1731, zákona č. 89/2012 Sb.*

****) Podle §7a, odst. (2), písm. e) zák. č. 406/2000 Sb. (ve znění platném od 1.7.2015), pokud zprostředkovatel prodeje nebo pronájmu neobdrží grafickou část PENB, uvede v reklamních a informačních materiálech nejhorší klasifikační třídu, jinak se dopouští správního deliktu.*

Fotogalerie







pobočka Liberec:
GENERA s.r.o.
Husova 1354/49
460 01 Liberec

pobočka Hradec Králové:
GENERA s.r.o.
Pardubická 598
500 04 Hradec Králové

sídlo firmy:
GENERA s.r.o.
Palackého 267/II
293 01 Mladá Boleslav

telefon: 777 271 290, 485 109 133
email: genera@genera.cz
web: www.genera.cz
fax: 482 713 390