

PRODEJ



rezervováno

Rozlehlý výrobně-skladovací areál o výměře pozemků 54.794 m², který obsahuje celou řadu hal a budov

okres Trutnov, obec Dvůr Králové nad Labem - zak.č. 9713

GPS: 50° 26' 34,73", 15° 48' 26,29"

30 000 000 Kč
cena k jednání

Kontakt na makléře:

Dědek Petr
petr.dedek@genera.cz
608118205

Prodáme kompletně pronajatý rozlehlý výrobně-skladovací areál o celkové výměře 54.794 m² a zastavěných plochách 24.378 m², který obsahuje celou řadu staveb, hal a budov v různém technickém stavu ve Dvoře Králové nad Labem.

Výměra pozemků **54 794 m²**

Zastavěná plocha **24 378 m²**

Stručný popis areálu:

- rozlehlý průmyslový areál (dříve TIBA) nacházející se v severozápadní části obce Dvůr Králové nad Labem,
- areál leží v blízkosti Labe; v případě povodní se Labe rozlévá na území protějšího břehu a nemovitost je běžně pojistitelná,
- areál se nachází na rovinných pozemcích; celková výměra pozemků areálu činí 54.794 m²,
- areál je kompletně oplocen,
- areál je přístupný přímo z hlavní silnice Dvůr Králové nad Labem – Hostinné,
- v areálu se nachází celá řada výrobních a skladovacích budov, hal a samostatných objektů, vzájemně stavebně, provozně i komunikačně propojených a v různém technickém stavu (od velmi dobrého až po havarijní); celková zastavěná plocha činí 24.378 m²,
- části areálu jsou využívány od roku 1880, postupně rozšiřovány a upravovány do současné podoby,
- areál je napojen na veškeré inženýrské sítě,
- k dispozici je i kompletní projekt na rekonstrukci haly "L" (1.800 m²),
- celý areál je aktuálně pronajat jedinému nájemci – správci, který jej na svůj účet dále podnají má třetím osobám (počet podnájemců se pohybuje okolo 35 až 45) a zajišťuje správu areálu, výběr podnájemců, opravy, údržbu, ostrahu, dodávky energií a další služby pro podnájemce (např. nakládku a vykládku kamionů vysokozdviznými vozíky),
- roční výnos z nájmu nájemcem – správcem je cca 2 mil. Kč bez DPH.

Pozemky:

- celková výměra pozemků areálu 54.794 m²
 - z toho zastavěné plochy 24.378 m².

Inženýrské sítě:

- **elektrina:** ANO, vlastní trafostanice, trafo 630 kVA a 4 x 1.000 kVA
- **voda:** ANO, pitná voda z veřejného řadu, užitková voda čerpaná z potoka přes záchytnou studnu, pod areálem je jezero kvalitní vody
- **kanalizace:** ANO, napojeno na městskou ČOV
- **zemní plyn:** ANO
- **topení:** ústřední parní a teplovodní, některé budovy bez vytápění.

Energetická náročnost budov: G ^{**)}

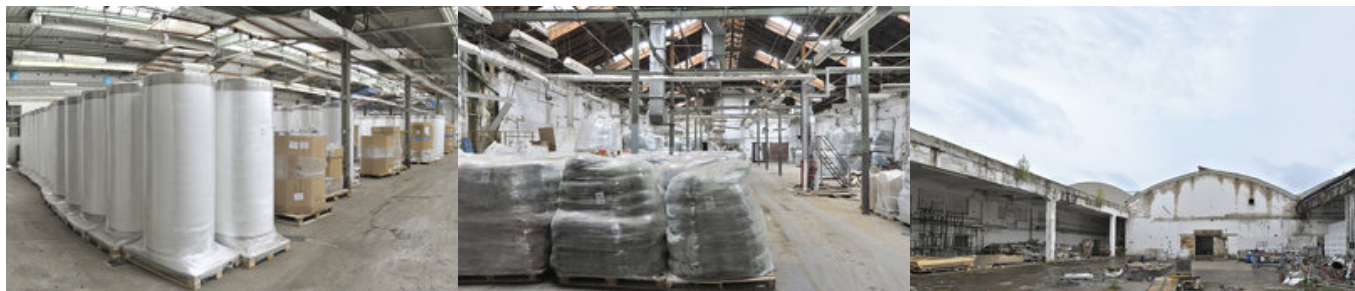
**) Tato nabídka není návrhem na uzavření smlouvy dle § 1731, zákona č. 89/2012 Sb.*

****) Podle §7a, odst. (2), písm. e) zák. č. 406/2000 Sb. (ve znění platném od 1.7.2015), pokud zprostředkovatel prodeje nebo pronájmu neobdrží grafickou část PENB, uvede v reklamních a informačních materiálech nejhorší klasifikační třídu, jinak se dopouští správního deliktu.*

Fotogalerie







pobočka Liberec:
GENERA s.r.o.
Husova 1354/49
460 01 Liberec

pobočka Hradec Králové:
GENERA s.r.o.
Pardubická 598
500 04 Hradec Králové

sídlo firmy:
GENERA s.r.o.
Palackého 267/II
293 01 Mladá Boleslav

telefon: 777 271 290, 485 109 133
email: genera@genera.cz
web: www.genera.cz
fax: 482 713 390