

**PRONÁJEM**



## Velmi pěkné kanceláře ve zrekonstruovaném domě v širším centru města

okres Jablonec nad Nisou , obec Jablonec nad Nisou - zak.č. 9649

GPS: 50° 43' 31,16", 15° 9' 52,73"

**10 000 Kč/měsíc**

**bez DPH + paušál za energie a služby viz popis**

**Kontakt na makléře:**

Budina Pavel  
pavel.budina@genera.cz  
777283462

Pronajmeme velmi pěkné kanceláře ve zcela zrekonstruovaném multifunkčním domě LINDA v širším centru města

Podlahová plocha **121 m<sup>2</sup>**

### **Máte-li zájem o zaslání následujících dokumentů, pak nás kontaktujte:**

- půdorysný plán s kótami v čitelném rozlišení.

### **Umístění, dostupnost:**

- polyfunkční dům LINDA
- Liberecká 2167/18, Jablonec nad Nisou
- cca 120 m od Městského divadla, cca 450 m od Městského úřadu
- naproti Poliklinice II, vedle lékárny
- vstup i vjezd do dvora z ulice Liberecká
- 100 m zastávka autobusu MHD
- 300 m zastávka tramvaje.

### **Stručný popis:**

- zrekonstruované kanceláře se zázemím o celkové podlahové ploše 121,5 m<sup>2</sup>, přičemž vlastní kanceláře a archiv mají podlahovou plochu 111,5 m<sup>2</sup>
- umístění ve 3. patře (4. nadzemní podlaží)
- přístup osobním výtahem pro 8 osob a po centrálním domovním schodišti
- kanceláře mají vlastní WC s umyvadlem

- instalováno elektronické zabezpečovací zařízení a strukturovaná kabeláž
- podlahové vytápění s plynovým kotlem
- stropní osvětlení s úspornými žárovkami
- tepelně a zvukově izolační okna
- místnost pro archiv
- světlá výška prostorů 3,0 m
- bezbariérový přístup výtahem
- zajištěno parkování pro 2 vozidla na vnitřním parkovišti domu.

PS: po dohodě je možné k uvedeným kancelářím dopronajmout i zasedací místnost umístěnou o patro výš a případně i sklepní skladové místnosti.

## Nájemné:

- 10.000 Kč/měsíc bez DPH
- k ceně nájemného bude připočten paušál 40 Kč/m<sup>2</sup>/měsíc za energie a služby, přičemž minimální rozsah je tento:
  - běžný odběr elektrické energie,
  - vytápění na 21 °C,
  - teplá a studená voda,
  - likvidace komunálního odpadu (netýká se obalů, kartonů, palet apod.),
  - ostraha bezpečnostní agenturou,
  - parkování pro 2 vozidla na vnitřním parkovišti domu.

Energetická náročnost budovy: G <sup>\*\*)</sup>

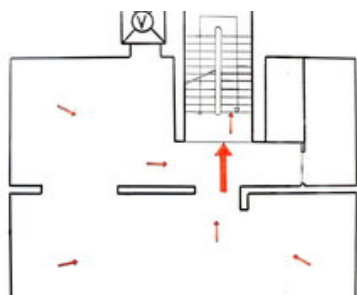
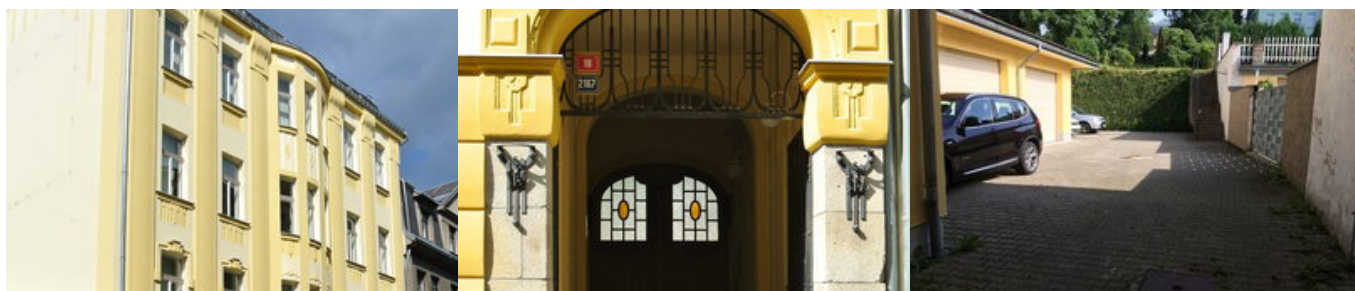
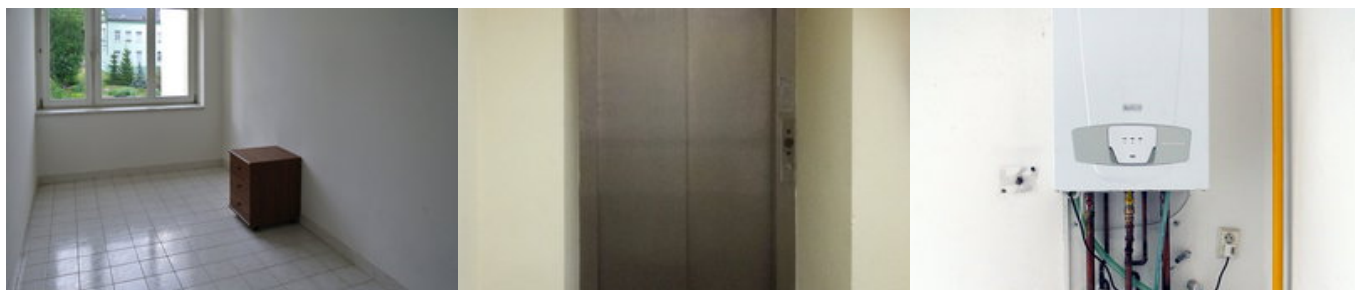
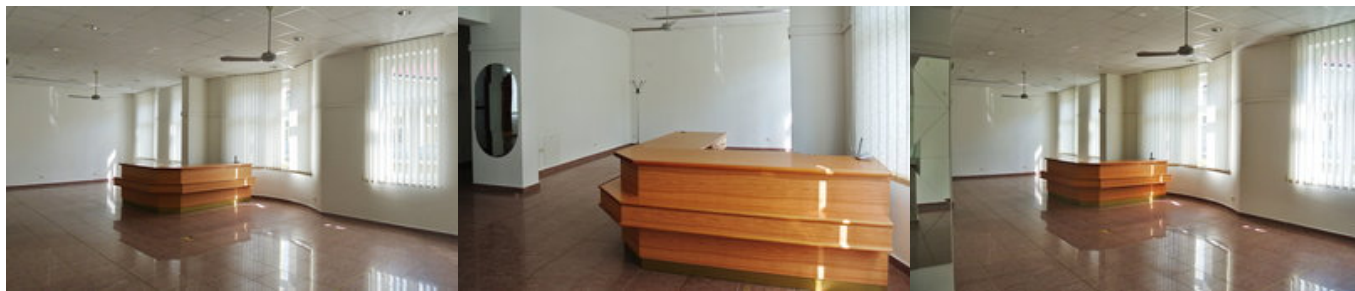
## Historie domu LINDA:

- Tento dům byl vystavěn v letech 1911 - 1912 v secesním stylu a v roce 1958 byl zařazen do seznamu památkových objektů města Jablonec nad Nisou.
- Až do roku 1994 sloužil pro bytové účely.
- Bytový podnik objekt neudržoval, dům zchátral a byl odsouzen k demolici.
- Současný vlastník dům v letech 1996 - 1997 kompletně zrekonstruoval a upravil na polyfunkční dům - nyní se užívá pro komerční účely a kanceláře společnosti.
- V roce 2015 byla provedena obnova fasády se zachováním původního secesního stylu.

\*) Tato nabídka není přímým návrhem na uzavření smlouvy dle § 1731, zákona č. 89/2012 Sb.

\*\*\*) Podle §7a, odst. (2), písm. e) zák. č. 406/2000 Sb. (ve znění platném od 1.7.2015), pokud zprostředkovatel prodeje nebo pronájmu neobdrží grafickou část PENB, uvede v reklamních a informačních materiálech nejhorší klasifikační třídu, jinak se dopouští správního deliktu.

# Fotogalerie



*pobočka Liberec:*  
GENERA s.r.o.  
Husova 1354/49

*pobočka Hradec Králové:*  
GENERA s.r.o.  
Pardubická 598

*sídlo firmy:*  
GENERA s.r.o.  
Palackého 267/II

*telefon:* 777 271 290, 485 109 133  
*email:* [genera@genera.cz](mailto:genera@genera.cz)  
*web:* [www.genera.cz](http://www.genera.cz)

460 01 Liberec

500 04 Hradec Králové

293 01 Mladá Boleslav

fax: 482 713 390